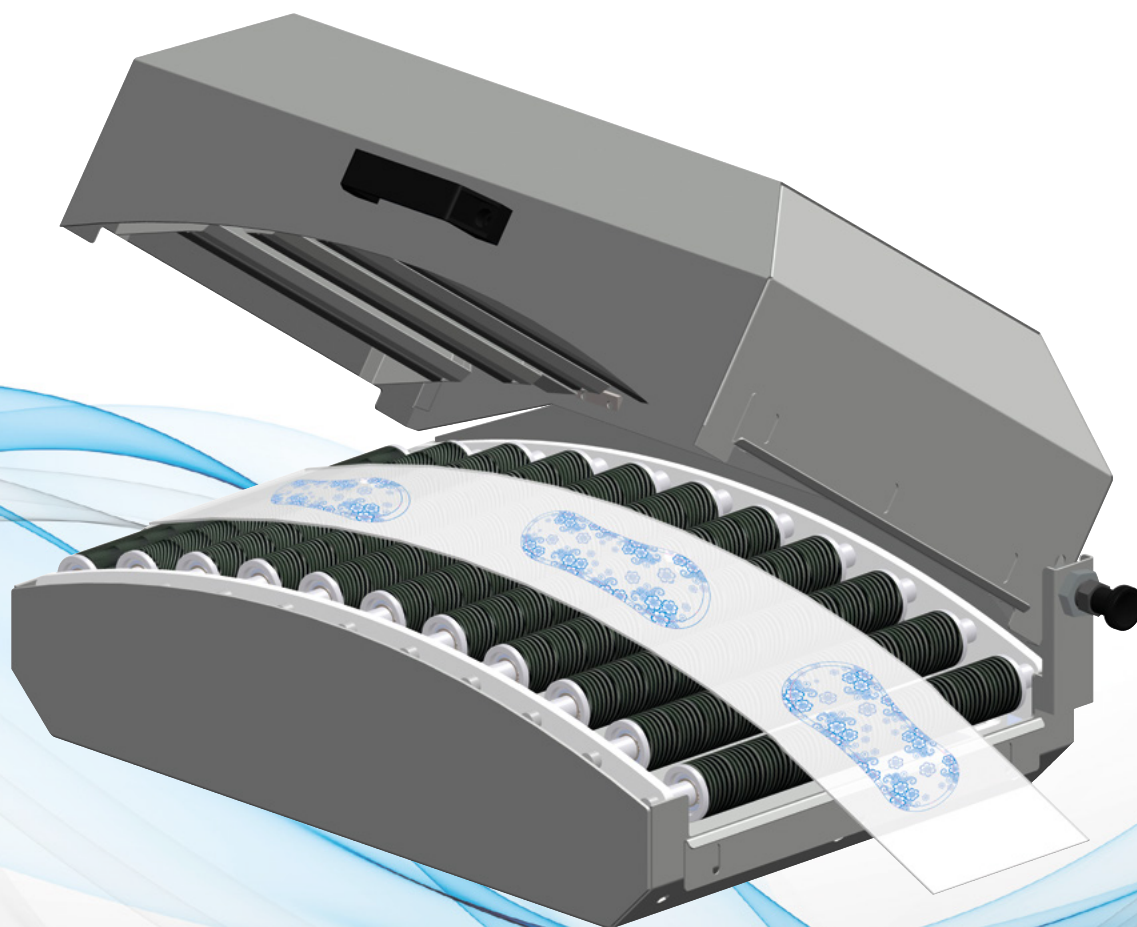


SMART DRYING BOX

IT | EN

SDB™

- ▶ CASSETTA DI ASCIUGATURA AD ALTA EFFICIENZA,
PER I PRODOTTI **FEMCARE**
- ▶ *HIGH EFFICIENCY DRYING BOX, FOR **FEMCARE** PRODUCTS*

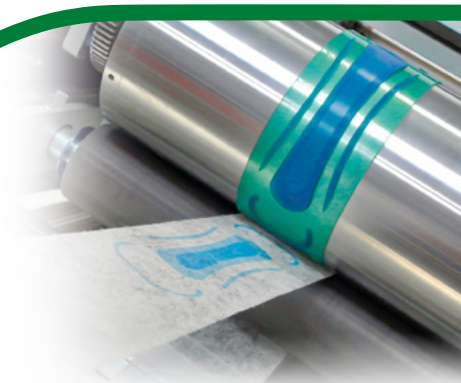


Cassetta di asciugatura ad alta efficienza.
Smart drying box.

giugini™

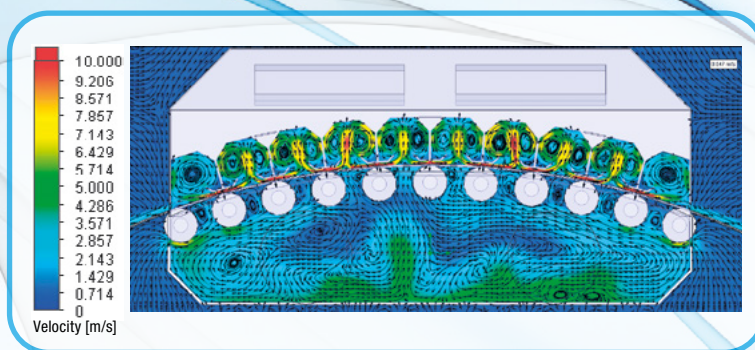
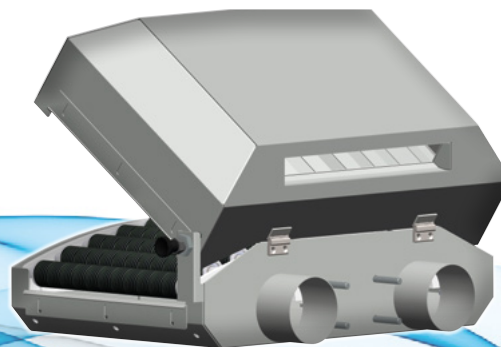


PRINTING & CODING TECHNOLOGY

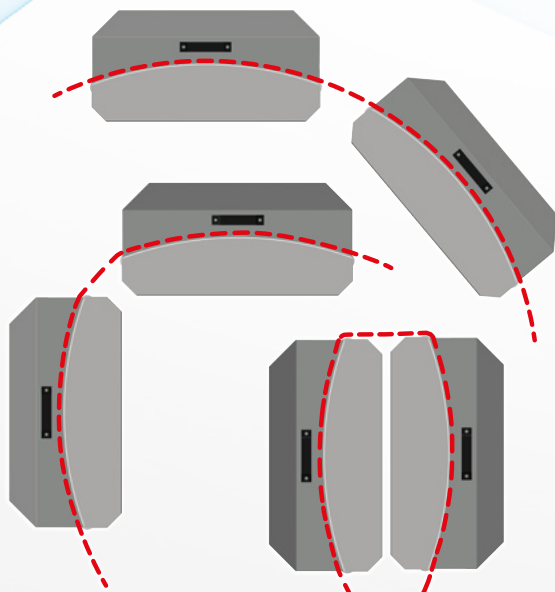




- ▶ AUMENTA L'EFFICIENZA E IL RISPARMIO ENERGETICO GRAZIE AL PARTICOLARE SISTEMA DI FLUSSI D'ARIA
- ▶ IL DESIGN COMPATTO RIDUCE IL RUMORE E DISPERSIONI DI ARIA
- ▶ I RULLI A BASSO ATTRITO GARANTISCONO UNA CONDUZIONE PERFETTA DEL MATERIALE
- ▶ IDEALE SU OGNI SISTEMA DI STAMPA FLEXP PER IL SETTORE FEMCARE
- ▶ PARTE SUPERIORE APRIBILE PER UN FACILE ACCESSO



MODULARITÀ E FLESSIBILITÀ
MODULARITY AND FLEXIBILITY



Alcune configurazioni possibili. | Some possible configurations.

- ▶ **INCREASED EFFICIENCY AND ENERGY SAVING THANKS TO THE INTERNAL AIR FLOW**
- ▶ **ITS COMPACT DESIGN REDUCES NOISE AND AIR DISPERSION**
- ▶ **LOW FRICTION ROLLERS GUARANTEE A PERFECT SUPPORT CONDUCTION**
- ▶ **SUITABLE FOR ANY FLEXP PRINTING SYSTEM FOR FEMCARE SECTOR**
- ▶ **FLIP-UP COVER FOR EASY ACCESS**

CAT. 121 IT-EN

| Dati tecnici / Technical data | | Caratteristiche / Features | |
|---|-----------|-------------------------------|----------|
| Larghezza materiale max Max material width | 250 mm | Lunghezza Length | 620 mm |
| Velocità asciugatura Drying speed | 300 m/min | Portata aria Air flow rate | 700 mc/h |

